

SR BRIDGE BT/MC 1/1

English



- Products marked with this symbol should not be disposed of in household waste.

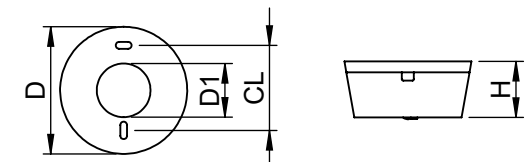
- Installation/maintenance may only be performed by a qualified person.
- Disconnect mains supply before installation and maintenance.
- Inrush current of SR bridge = 12A / 200µs
The inrush current is based on the SR bridge itself, excl. inrush current of the switched load.
- Max load (relay funktion) = 400VA or 20 drivers (wich ever comes first).
- Max load (DALI operation) = 20 DALI drivers.

Svenska

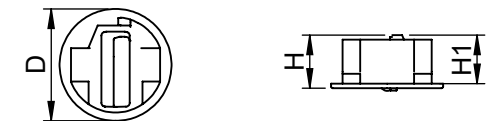


- Produkter märkta med denna symbol ska inte kasseras som hushållsavfall.

- Installation/underhåll får endast utföras av en kvalificerad person.
- Koppla ifrån nätspänningen före installation och underhåll.
- Startström för SR brygga = 12A / 200 µs
Startströmmen baseras på själva SR brygga, exkl. startström för den kopplade lasten.
- Max belastning (reläfunktion) = 400VA eller 20 drivere. (beroende på vilket som kommer först).
- Max belastning (DALI) = 20 DALI don.

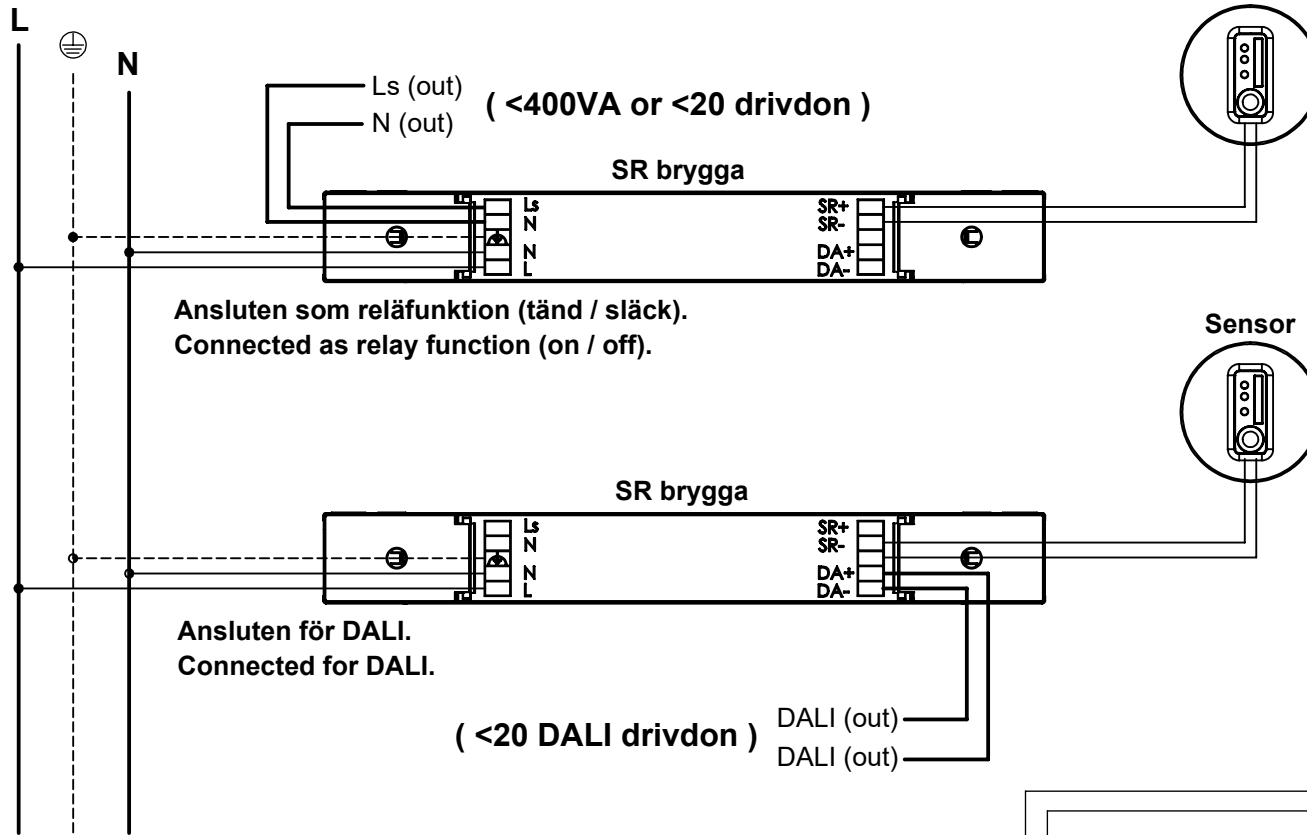
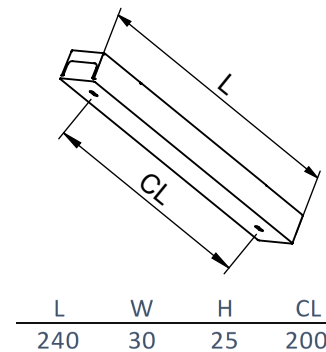


Utvändig sensor	D	D1	H	CL
	85	35	35	55



Infälld sensor	D	H	H1	Cut out
	74	32	35	65

SR brygga



EASYAIR SNS210 MC

Närvaroavkänning

Detekteringsområdet för rörelsesensorn kan grovt delas in i två delar:

Mindre rörelse (person som rör sig ≤ 0.9 m/s).

Hastigare rörelse (person som rör sig ≥ 0.9 m/s).



Höjd	Mindre rörelse		Hastigare rörelse	
	X1	Y1	X2	Y2
2.4m	1.9m	2.9m	2.9m	4.3m
3.0m	2.4m	3.6m	3.6m	5.4m

För bästa känslighet rekommenderas den högsta installationshöjden för sensorn till maximalt 3m.

